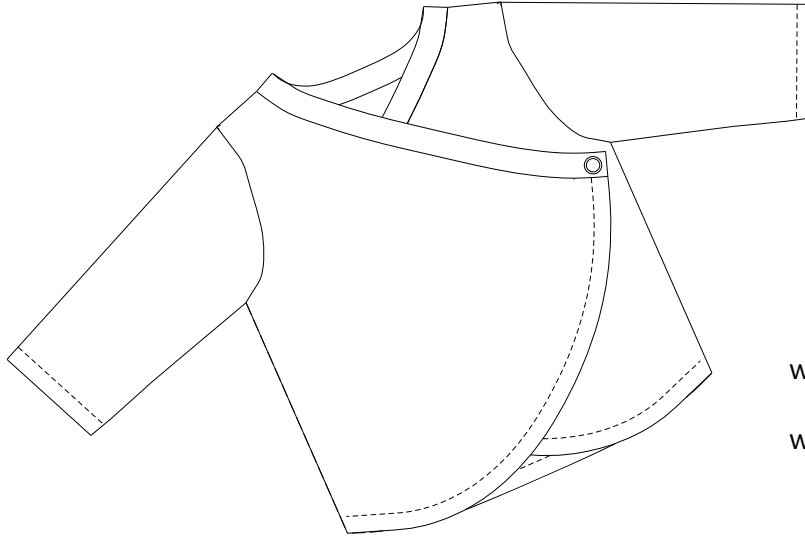




# FLÜGELSHIRT

*Designbeispiele*



E-BOOK und  
SCHNITTMUSTER

[www.muhkuefchen-design.de](http://www.muhkuefchen-design.de)

[www.schnittebook.de](http://www.schnittebook.de)



[www.facebook.com/schnittebook](https://www.facebook.com/schnittebook)



[www.instagram.com/muhkuefchen/](https://www.instagram.com/muhkuefchen/)

**Stoffverbrauch** (Variante mit Belegen, alles aus einem 1,40 m breiten Stoff)

Gr.	44	50	56	62	68	74	80	86	92
Stoff	H: 30	H: 35	H: 45	H: 50	H: 55	H: 55	H: 65	H: 75	H: 80
Bündchen	L: 40	L: 42	L: 44	L: 45	L: 47	L: 48	L: 50	L: 51	L: 52

**Maße fertiges Kleidungsstück**

Gr.	44	50	56	62	68	74	80	86	92
Breite	21,5 cm	22,5 cm	24 cm	25 cm	26 cm	27 cm	28 cm	29 cm	30 cm
Rückenlänge	25,5 cm	27,5 cm	29,5 cm	31,5 cm	33,5 cm	35,5 cm	37 cm	39 cm	41 cm



GOLDWÄNDLERIN



GOLDWÄNDLERIN

































GOLDWENDLERIN



GOLDWÄNDLERIN











Gr. 92



Lila 





Gr. 92



Lila 

*Karlshof – MaekoBa*

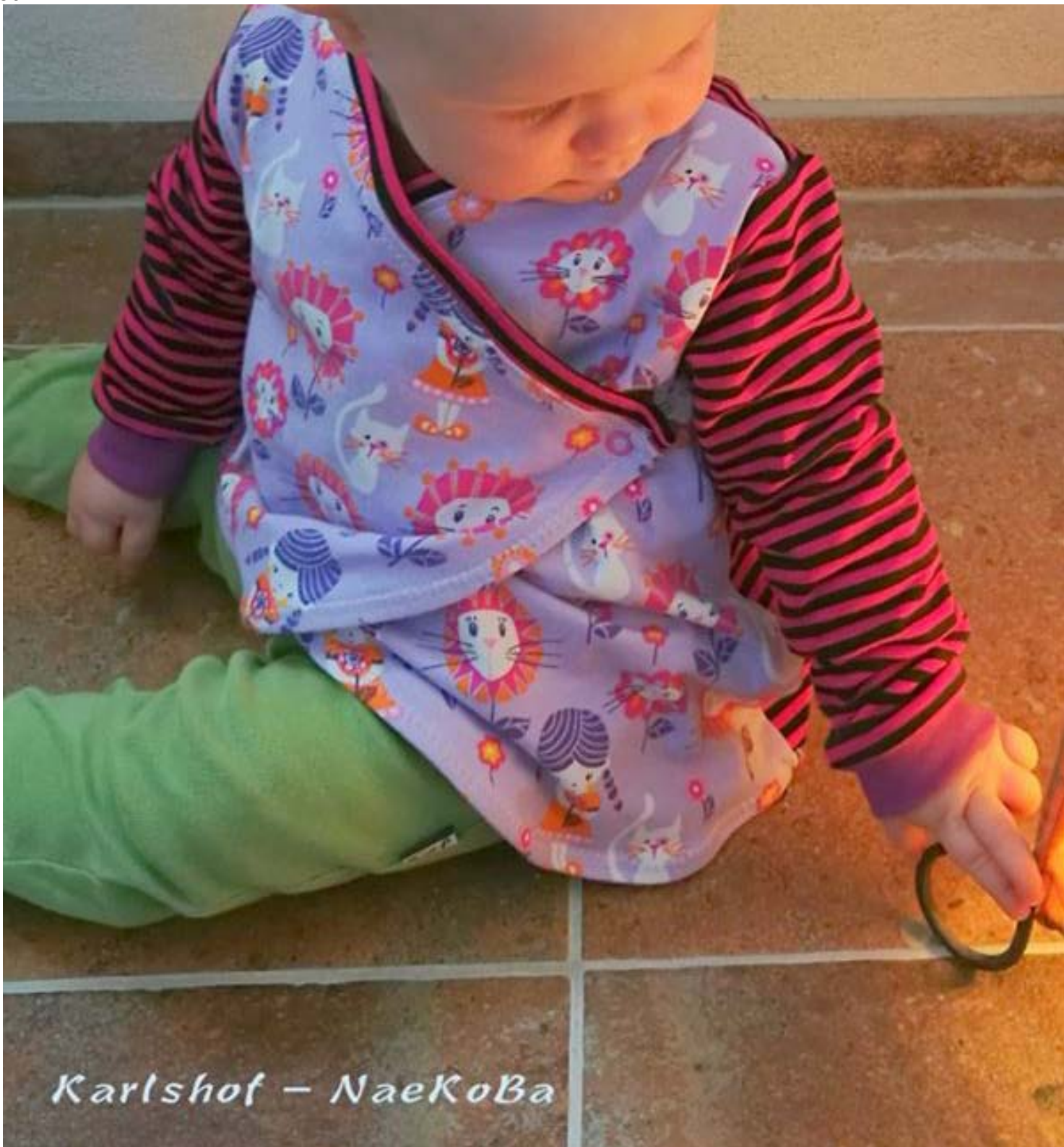


*Karlshof - NaekoBa*



*Karlshof – NaeKoba*





*Karlshof – NaekoBa*



[www.tragdeinkind.ch](http://www.tragdeinkind.ch)

www.tragdeinkind.ch







**Mit freundlicher Unterstützung von:**

[www.facebook.com/garnpuppe/](http://www.facebook.com/garnpuppe/)  
[www.instagram.com/goldwaendlerin/](http://www.instagram.com/goldwaendlerin/)  
[www.instagram.com/grunztier.bymarina/](http://www.instagram.com/grunztier.bymarina/)  
[www.facebook.com/KarlshofReichenau/](http://www.facebook.com/KarlshofReichenau/)  
[www.facebook.com/lebelila/](http://www.facebook.com/lebelila/)  
[www.tragdeinkind.ch](http://www.tragdeinkind.ch)  
A. Schäfer  
Daniela Frey  
Katinka Löwe  
Ma Di  
Nadja Schettler  
Son Ja

.  
. .  
. .  
. .  
. .

© 12/2017

[www.muhkuefchen-design.de](http://www.muhkuefchen-design.de)

[www.schnittebook.de](http://www.schnittebook.de)

[www.facebook.com/schnittebook](http://www.facebook.com/schnittebook)

[www.instagram.com/muhkuefchen/](http://www.instagram.com/muhkuefchen/)